



CABINET DE NEUROPSYCHOLOGIE
SAINTE GENEVIEVE
Enfants - Adolescents

Ateliers Intelligere

Pour développer les
**compétences
attentionnelles** et les
**stratégies
d'apprentissages**

Collège

Information/Inscription :
debatz.neuropsy@gmail.com
09.81.91.24.30



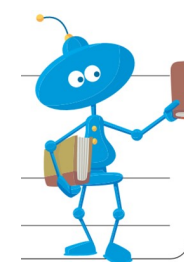
Pour qui ?

Des jeunes présentant des difficultés attentionnelles importantes avec un retentissement sur l'organisation du travail, les stratégies et l'estime de soi.

Méthode

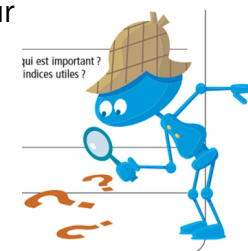
Basée sur la **métacognition**, qui est la capacité à réfléchir sur sa démarche de compréhension et de résolution de problèmes (recommandée dans le traitement du TDA/H*) et inspirée des approches canadiennes (F.Lussier, PP.Gagné)

Appui sur le **modèle Réfecto** développé par P.P Gagné : utilisation de la métaphore (*architecte, détective, bibliothécaire...*) pour aider le jeune à



identifier les différentes étapes de la pensée et à mettre en place un langage interne (*modélisation des stratégies, fonction médiatrice du langage*)

Utilisation du matériel PIFAM et application sur des tâches scolaires pour un meilleur transfert.



* : TDA/H : Trouble déficitaire de l'Attention avec ou sans Hyperactivité

Bénéfices des ateliers

- Apprendre à se poser les bonnes questions, développer un langage intérieur pertinent.
- Redevenir acteur de sa réussite et reprendre confiance en soi.
- Contrôler son impulsivité.
- Développer des compétences fondamentales pour l'apprentissage :
 - ◇ Estime de soi
 - ◇ Attention
 - ◇ Mémorisation
 - ◇ Organisation

Déroulement

1. 9 séances hebdomadaires de 1h30
2. Petit groupe de 3 à 5 jeunes organisé par niveau

TDA/H et fonctions exécutives : pour comprendre ...

Le **Trouble Déficitaire de l'Attention avec ou sans Hyperactivité** est désormais mieux reconnu et diagnostiqué. Il est moins connu qu'il comprend, outre les difficultés à se concentrer et à maintenir son attention dans la durée, un déficit des **fonctions exécutives**, socles du contrôle attentionnel. Les fonctions de base sont

- *l'inhibition ou contrôle inhibiteur* : capacité à inhiber une réponse saillante mais non pertinente.
- *La Mémoire de Travail* : la capacité à manipuler des informations en mémoire immédiate indispensable pour la mémorisation à long terme.
- *La flexibilité mentale* : la capacité à aborder les choses sous des angles différents.

Ces trois fonctions qui doivent se développer au cours du primaire sous-tendent les fonctions exécutives de haut niveau : planification, raisonnement et résolution de problèmes...

Un développement insuffisant peut être la source de l'impulsivité ou la lenteur excessive, de l'analyse insuffisante des données, de l'absence de souplesse (avec un impact sur la régulation émotionnelle)...et entraîner un échec scolaire malgré un niveau intellectuel tout à fait satisfaisant, une chute de la motivation et une perte d'estime de soi.

C'est bien pourquoi les fonctions exécutives prédisent mieux la réussite scolaire que le fameux QI (quotient intellectuel)...

Les Ateliers Intelligere visent à remédier (= soutenir le développement) des processus attentionnels et des fonctions exécutives lorsque ceux-ci sont fragiles ou déficitaires.

Cabinet de neuropsychologie Sainte Geneviève

Laurence de Batz

Psychologue spécialisée en neuropsychologie et dans les troubles des apprentissages

ADELI 78 93 1864 9

4 rue Saint Lazare 78000 Versailles

Téléphone : 09 81 91 24 30

Messagerie : debatz.neuropsych@gmail.com

SIRET : 821 084 241 00016

www.neuropsychologueyvelines.fr

